

- **Alban Benoit**, psychologue clinicien
Problématiques adolescentes
- **Hélène Bidard**, psychologue clinicienne et co-pilote du RÉAAP 29
Aide à la parentalité ; RÉAAP ; LAEP ; scolarité et parentalité
- **Sylvain Burban**, psychologue clinicien
- **Élisabeth Castel**, psychologue clinicienne
Petite enfance ; parentalités adoptives
- **Daniel Coum**, psychologue clinicien et directeur des Services
Mutation de la famille et aide à la parentalité ; placement familial et protection de l'enfance ; adolescence et parentalité ; accompagnement du deuil...
- **Laurence Davoust**, sociologue
Conception et évaluation des actions d'aide à la parentalité
- **Élisabeth Desroches**, psychologue clinicienne
- **Gweltaz Fily**, psychologue clinicien
- **Caroline Gilles**, psychologue clinicienne
- **Grégory Goasmat**, psychologue clinicien
Aide à la parentalité ; handicap ; périnatalité
- **Sterenn Kermarrec**, psychologue clinicienne
Prévention de la radicalisation
- **Julie Le Fur**, psychologue clinicienne
Vieillesse et liens familiaux
- **Gaëlle Lego**, psychologue clinicienne
- **Sophie Lespeix**, éducatrice spécialisée
- **Martine Peltier-Le Teuff**, psychologue clinicienne
Périnatalité ; vieillissement et liens familiaux
- **Céline Pronost**, psychologue clinicienne
Handicap et vieillissement
- **Nathalie Prédour**, psychologue clinicienne
Adolescence et interculturalité
- **Hugues Renaud**, psychologue clinicien
Vieillesse et liens familiaux

Les intervenants de l'URFP partagent la même exigence d'inscrire leur pratique auprès d'autres professionnels et des institutions dans une expérience clinique actuelle d'aide psychologique et sociale auprès de sujets et de leurs liens familiaux.

Leur pratique est orientée par la psychanalyse et l'anthropologie clinique.

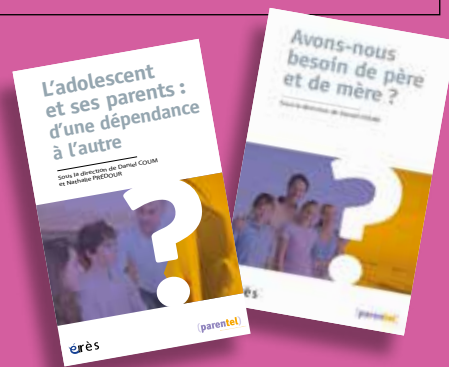
A l'occasion d'actions spécifiques (séminaires, colloques, journées d'études, etc.), des intervenants associés, œuvrant dans l'esprit propre à Parentel, peuvent être sollicités au regard de la spécificité de leurs compétences.

Les professionnels de Parentel proposent des actions élaborées à partir de ce qu'ils perçoivent des besoins sociaux analysés au regard de leurs propres pratiques cliniques. Par ailleurs, ils accueillent favorablement toute demande d'intervention auprès d'autres professionnels ou dans les institutions.

Tarifs ordinaires des formations :

1 jour : 160 € / 2 jours : 360 € / 3 jours : 550 € / 4 jours : 730 €

Tarifs réduits pour les adhérents à l'association Parentel



Publications récentes

À commander sur le site www.parentel.org

votre contact

Constituée en service indépendant depuis 2000, l'Unité de Recherche et de Formation sur la Parentalité et le lien familial de l'association Parentel regroupe l'ensemble des actions servant la mission de prévention des troubles familiaux et d'accompagnement des parents de Parentel et menées en direction des professionnels en France métropolitaine, en Outre-Mer et à l'étranger.

Les lois rénovant l'action sanitaire, sociale et médico-sociale créent de nouvelles obligations dont la seule motivation économique ne peut suffire à donner du sens aux pratiques qu'elles suscitent. Car de manière sous-jacente c'est une mutation sociale qu'il s'agit de prendre en compte en ce qu'elle affecte en profondeur les liens sociaux et familiaux, les rapports entre les générations, entre les genres et la place accordée à l'autre vulnérable en général et à l'enfant en particulier. Les professionnels, qui enregistrent l'impact de ces mutations dans leur vie personnelle d'une part, et dans l'exercice de leur métier d'autre part, demandent à être aidés à réélaborer le sens de leur travail et à adapter leurs pratiques.

Aussi, les formations proposées ici ont-elles pour objectifs d'éclairer le contexte culturel dans lequel ces évolutions sociales se déploient, de questionner les pratiques ordinairement mises en œuvre, d'élaborer des repères conceptuels qui orientent les pratiques, d'envisager les évolutions nécessaires dans les dispositifs établis et les actions menées.

La formation à Parentel s'entend comme une aide accordée à des professionnels demandeurs de réfléchir à l'exercice de leur métier et à la mise en œuvre de leurs pratiques individuelles ou institutionnelles auprès des enfants, d'adolescents, de leurs parents et des familles en général. C'est une occasion donnée à chacun (en tant que professionnel et en tant que personne) de se mettre à l'écoute, au-delà des mots et des faits, du sens des actions qu'il mène dans le champ de l'aide à la parentalité et du soutien des liens familiaux.

Daniel Coum
Psychologue clinicien,
Directeur des Services

Véronique Mauget
URFP / Parentel
4 rue du Colonel Fonferrier - 29200 Brest
10 rue Gaston Tardif - 35000 Rennes
Tél. 02 98 43 62 51
Fax 02 98 43 63 12
contact@parentel.org

Organisme de Formation continue enregistré sous le numéro 53 29 08665 29 auprès de la Préfecture.
Cet enregistrement ne vaut pas agrément de l'État - SIRET : 35253986000028

Unité de recherche
et de formation
sur la parentalité
et le lien familial

Programme 2017

Pratique professionnelle
Accompagnement
Dynamique institutionnelle
Supervision
Adolescence
Culture
Conférence
Publication
Métier
Changement
Humain
Analyse de la pratique
Parentalité
Vieillesse
Problématique
Soutien

association
parentel

Parentalité

■ Travailler avec les parents (4 JOURS)

6 ET 7 MARS, 24 ET 25 AVRIL 2017 À RENNES

Intervenants : Daniel Coum, Laurence Davoust

Objectifs : Acquérir des notions fondamentales sur la parentalité et les liens familiaux. Concevoir, analyser et évaluer des actions d'aide à la parentalité dans un contexte en mutation.

■ Intervenir dans la famille (1 JOUR)

3 FÉVRIER 2017 À BREST OU À RENNES

Intervenant : Daniel Coum

Objectifs : Analyser les enjeux spécifiques de l'intervention au domicile de la famille.

■ Pilotage et animation de Réaap (3 JOURS)

27 MARS ; 19 ET 20 JUIN 2017 À RENNES

Intervenantes : Hélène Bidard, Laurence Davoust

Objectifs : Aider à l'élaboration des projets et des instances nécessaires à l'animation d'un réseau Réaap sur un territoire.

■ Mutation de la famille et aide à la parentalité (1 JOUR)

24 MARS 2017 À RENNES

Intervenant : Daniel Coum

Objectifs : Identifier les mutations culturelles et leur impact sur les modalités du « faire famille » et du rapport à l'enfant.

■ Paternité et maternité en question (1 JOUR)

16 MAI 2017 À RENNES

Intervenant : Daniel Coum

Objectifs : Revisiter les concepts de paternité et de maternité au regard de la réalité des pères et des mères d'aujourd'hui.

■ Handicap et parentalité (1 JOUR)

15 MARS ; 14 JUIN ; 13 SEPTEMBRE ; 13 DÉCEMBRE 2017 À BREST

Intervenant : Grégory Goasmat

Objectifs : Analyse des retentissements du handicap chez l'enfant et l'adolescent sur le travail avec les parents.

■ Accompagner l'adulte porteur de handicap dans sa fonction parentale (1 JOUR)

10 AVRIL 2017 À RENNES / 12 JUIN 2017 À QUIMPER

Intervenant : Martine Peltier-Le Teuff

Objectifs : Aborder et/ou poursuivre l'élaboration de la notion d'« accompagnement à la parentalité des adultes porteurs de handicaps ».

■ Accompagner un enfant en situation de handicap dans sa scolarité (2 JOURS)

9 NOVEMBRE 2016, 1^{ER} FÉVRIER (MATIN) ET 17 MAI (MATIN) 2017 À BREST

Intervenante : Élisabeth Desroches

Objectifs : Rôles et positionnements de l'auxiliaire de vie scolaire en relais d'un enseignant et médiateur auprès des parents de l'enfant, réflexions et analyses des pratiques professionnelles.

■ L'éducateur, l'enfant et sa famille (2 JOURS)

20 ET 21 FÉVRIER 2017 À LORIENT

Intervenantes : Gaëlle Lego et Sophie Lespeix

Objectifs : À partir de situations concrètes apportées par les participants, et d'un éclairage clinico-théorique, s'interroger sur l'accompagnement éducatif du sujet psychotique et son entourage familial.

■ Entre rivalité, empathie, partenariat... Quelle place pour la famille en Ehpad ? (2 JOURS)

30 ET 31 MARS 2017 À QUIMPER

Intervenante : Céline Pronost

Objectifs : Construire des repères pour penser en équipe la place des familles dans les Ehpad.

■ Le travail du vieillir (2 JOURS)

1^{ER} TRIMESTRE 2017 À BREST

Intervenantes : Julie Le Fur et Céline Pronost

Objectifs : Identifier, pour le prendre en compte, le devenir du sujet âgé et celui de ses proches face aux réaménagements induits par le vieillissement.

■ L'accompagnement de fin de vie en MAS/foyer de vie/Ehpad (1 JOUR)

13 MARS 2017 À BREST

Intervenante : Martine Peltier-Le Teuff

Objectifs : Définir comment penser et accompagner la fin de vie des résidents des foyers de vie, des foyers d'accueil médicalisé et des Ehpad.

Adolescence

■ Usages des espaces numériques à l'adolescence (1 JOUR)

17 MARS ; 6 OCTOBRE 2017 À BREST

Intervenant : Alban Benoit

Objectifs : Se familiariser avec les usages que les adolescents font d'internet pour les accompagner.

■ Utiliser les nouveaux moyens de communication dans le travail avec les adolescents (1 JOUR)

30 JUIN 2017 ; 15 DÉCEMBRE 2017 À BREST

Intervenants : Alban Benoit et Gweltaz Fily

Objectifs : Dans l'intervention médico-sociale et socio-éducative, comprendre comment utiliser les nouveaux moyens de communications (SMS, Skype, mails...) dans le travail auprès des adolescents.

■ Adolescence et conduites extrêmes (2 JOURS)

15 ET 16 JUIN 2017 ; 16 ET 17 NOVEMBRE 2017 À BREST

Intervenants : Alban Benoit, Nathalie Prédour et Sterenn Kermarrec

Objectifs : Comprendre les processus en jeu dans les engagements extrêmes (religieux, meurtriers, sectaires) de certains adolescents.

■ Adolescence et "estime de soi" (1 JOUR)

3 FÉVRIER 2017 ; 19 MAI 2017 ; 15 SEPTEMBRE 2017 À BREST

Intervenant : Alban Benoit

Objectifs : Revisiter, à la lumière de la psychanalyse, le "concept" d'estime de soi dans les pratiques de prévention.

■ Deuil et accompagnement des liens familiaux (4 JOURS)

SEPTEMBRE, OCTOBRE, NOVEMBRE ET DÉCEMBRE 2017 À BREST

Intervenants : Daniel Coum et Alban Benoit

Objectifs : Analyser et prendre en compte l'impact d'un décès sur les liens familiaux (mort périnatale, soins palliatifs, suicide, adolescence...).

Cycle d'accompagnement du deuil

■ Parentalités plurielles

JANVIER 2017 À BREST

■ Comment écouter les adolescents ?

31 MARS 2017 À BREST

■ Familles et problématiques transculturelles

JUIN ET OCTOBRE 2017 À BREST

■ Autour de la naissance

20 MARS 2017 À QUIMPER

■ Liens familiaux et vieillissement

OCTOBRE 2017 À QUIMPER

Sur des questions d'actualité au sujet de la famille

TOUS LES 1^{ERS} MARDIS DU MOIS, DE 18H15 À 20H À PARENTEL BREST

Une conversation à partir d'un exposé avec un invité et une discussion avec un professionnel de Parentel

→ Couples, séparations et médiations

→ Parentalités, cultures et reconstructions

Coordination : Élisabeth Desroches

Petite enfance

■ Accompagner la posture d'accueillant dans la diversité des lieux d'accueil parents/enfants aujourd'hui (2 JOURS)

22 ET 23 MAI 2017 À RENNES / 18 SEPTEMBRE ET 13 OCTOBRE 2017 À BREST

Intervenantes : Martine Peltier-Le Teuff et Hélène Bidard

Objectifs : Identifier ce qu'il est question d'accueillir dans les LAEP.

■ Accueillir l'enfant et ses parents dans les espaces "petite enfance" (1 JOUR)

15 MAI 2017 À BREST / 12 JUIN 2017 À RENNES

Intervenante : Hélène Bidard

Objectifs : Travailler sur la spécificité d'un métier et la posture d'accueil.

■ Du désir d'enfant aux premiers sourires : accompagner les parents autour de la naissance (1 JOUR)

2 OCTOBRE 2017 À BREST / 13 NOVEMBRE 2017 À RENNES

Intervenante : Hélène Bidard

Objectifs : Identifier les enjeux de la naissance de la parentalité.

■ Accueillir et accompagner un adolescent en placement familial (1 JOUR)

20 JANVIER ; 29 SEPTEMBRE 2017 À BREST

Intervenant : Alban Benoit

Objectifs : Repérer les enjeux de l'accueil familial quand il s'agit d'adolescents.

■ Prendre en compte les parents en accueil familial (2 JOURS)

11 ET 12 SEPTEMBRE 2017 À RENNES

Intervenant : Daniel Coum

Objectifs : Identifier la place des parents et ajuster les relations. Identifier les enjeux de la co-parentalité en placement familial. Accompagner les rencontres avec les parents...

■ Modifications psychiques et relationnelles induites par les communications numériques (1 JOUR)

16 JUIN 2017 À BREST

Intervenante : Élisabeth Desroches

Objectifs : Transmettre et partager les apports théoriques et réflexions concernant les modifications des pratiques professionnelles auprès des familles qu'entraîne l'utilisation des objets supports de communications numériques.

Protection de l'enfance

Grand âge et liens familiaux

les journées d'étude

le colloque permanent